

Инвестиционни цели

Подфондът цели да предостави висок доход съгласно систематична стратегия върху избрани индекси от акции, банкови депозити, инструменти на паричния пазар и активно управляван портфейл от прехвърлими дългови ценни книжа.

Избрани са индексите от акции - DJ Eurostoxx50 ("Индекс А"), Index S&P 500 ("Индекс Б") и Nikkei 225 ("Индекс В").

Стратегията от акции стартира на 28 септември 2012г. и падежира на 19 септември 2013г. ("Инвестиционен период").

Представянето на стратегията от акции в края на инвестиционния период се базира на механизъм за оценка на представянето съгласно:

- Ако в края на Инвестиционния период, всички три индекса са над или равни на 60% от техните нива на Strike Date - 19 септември 2013г., тогава на деня на приключване на суапа инвеститора получава обратно инвестирания капитал.
- Ако в края на Инвестиционния период, най-лошо представилия се индекс между трите е паднал под 60% от нивото си на Strike Date, тогава в деня на приключване на суапа инвеститора губи процентна сума от инвестирания капитал, кореспондираща на представянето на най-лошо представилия се индекс
- купон от 8% се начислява върху цената на дял на Strike Date и се плаща в деня на приключване на суапа.

Инвеститорски профил

Подфондът е с високорисков профил, предимно асоцииран с използването на финансови деривативни инструменти, обвързани с експозиция към акции. Инвеститорите трябва да имат предвид и факта, че инвестирания капитал е потенциално изложен на риск. Подфондът е адресиран към инвеститори с краткосрочен инвестиционен хоризонт, които търсят доход от експозиция на международните пазари на акции.

Основна информация

| | |
|---|---|
| Структура на фонда | UCITS IV Luxembourg |
| Нетна стойност на активите (общо за всички класове) | 43 365 207.56 € |
| Ниво на риск | 1 2 3 4 5 6 7 |
| Ликвидност | Ежедневна |
| Управляващо дружество | Eurobank FMC-LUX |
| Инвестиционен мениджър | Eurobank Asset Management MFMC |
| Депозитар/Администратор | Eurobank Private Bank Luxembourg S.A. |
| Одитор | PricewaterhouseCoopers |
| Дистрибутор за България | Пощенска Банка АД |

Класове дялове в България

| | |
|--------------------------------|--|
| | Postbank |
| Валута | EUR |
| ISIN код | LU0357266591 |
| Bloomberg ticker | LFSP8EE LX |
| Рейтинг MorningStar | - |
| Дата на стартиране | 08.4.2008 |
| Активи (във валутата на класа) | 50 374.37 |
| НСА/дял | 10.9146 |
| Min НСА/дял (1 год.) | 10.3721 |
| Max НСА/дял (1 год.) | 11.2010 |
| Такса за покупка | 0% |
| Такса за обратно изкупуване | 0% след 30.09.2012г./ 2% до 30.09.2012г. |
| Такса за конвертиране | не се прилага такса за конвертиране |
| Плащане по обратно изкупуване | T+5 |

Инвестиционен механизъм

Протекцията на капитала на падеж е съгласно следните условия:

Всички три индекса Stoxx Europe 50, S&P 500 и Nikkei 225 не са загубили повече от 40% от тяхната първоначална стойност в деня на падежа.

Сценарии

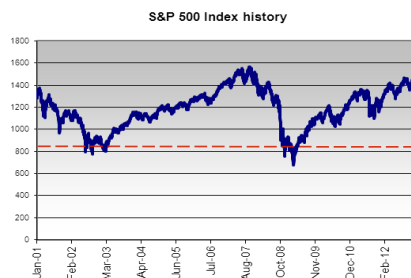
Сценарий 1: Нито един от индексите Stoxx Europe 50, S&P 500 и Nikkei 225 не се търгува на или под бариерата -40% в деня на падежа

Отплата: На падежа клиента получава капитала си + 8%

Сценарий 2: Поне един от индексите Stoxx Europe 50, S&P 500 и Nikkei 225 падне под бариерата от -40% в деня на падежа. X% е представянето на най-лошо представилия се индекс. (напр. Stoxx Europe 50: -10%, S&P 500: -30%, Nikkei 225 : -45%)

Отплата: На падеж клиента ще получи + 8% от гарантиран купон -X% загуба, (т.е. +8% -45% = -37%)

Историческо представяне на трите индекса



Допълнителна информация

Eurobank
 Asset Management M.F.M.C.
www.eurobankam.gr
www.postbank.bg

Статистика на риска

| | |
|-----------------------|-------|
| Стандартно отклонение | 2.23% |
| Var | 1.18% |

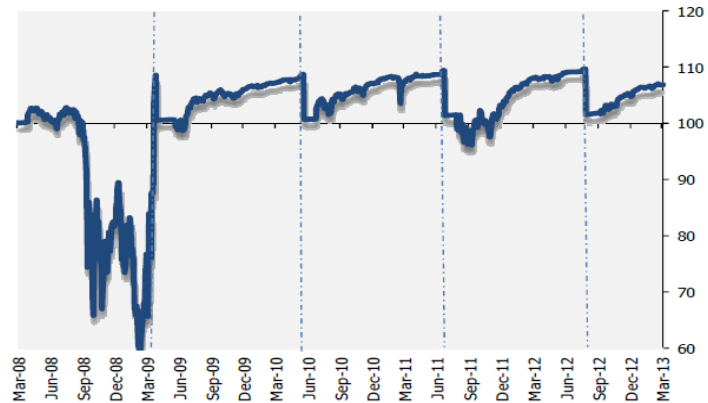
В изчисленията на Стандартното отклонение е използвана извадка от последните 12 месеца. Анализите на Var са базирани на метод на Историческата симулация, използвайки 99% за интервал на доверие и историческите данни от последните 12 месеца. Нивото на VaR се отнася за едномесечен VaR.

Стандартното отклонение се отнася за период 20/7/11 - 10/8/12

Представяне на фонда

Кумулативно представяне по класове дялове

| Класове дялове | от нач. на годината | 1 год. | 2 год. | 3 год. | от стартиране |
|----------------|---------------------|--------|--------|--------|---------------|
| Postbank | 1.86% | 6.53% | 15.61% | 25.18% | 46.32% |



Основни инвестиции

| | |
|---|-------|
| OTE PLC 5/8/03-13 5,00% | 8.53% |
| TD 28/09-30/09 5.7% EMPORIKI BANK | 6.08% |
| TD 28/02-30/09 4.3% EMPORIKI BANK | 5.68% |
| TD 15/03-30/09 4.5% ATTICA BANK | 5.07% |
| TD 21/12-03/09 4.3% HELLENIC POSTBANK S | 4.06% |
| TD 28/03-30/09 4.5% ATTICA BANK | 4.06% |
| HELLENIC T-BILL, 17/05/2013 | 4.04% |
| HELLENIC T-BILL, 21/06/2013 | 4.01% |
| HELLENIC T-BILL,08/09/2013 | 4.00% |
| HELLENIC T-BILL | 3.98% |

Контакти

Клоновете на Пощенска Банка

Юробанк България АД
Безплатен телефон: 0800 18 000

www.postbank.bg

Eurobank Fund Management Company (Luxembourg) S.A.

www.eurobankfmc.lu

Eurobank Asset Management M.F.M.C.

www.eurobankam.gr