

КЛЮЧОВА ИНФОРМАЦИЯ ЗА ИНВЕСТИТОРИТЕ

Този документ предоставя ключова информация за инвеститорите за този фонд. Това не е рекламен материал. Информацията се изисква от закона, за да Ви помогне да разберете същността и рисковете от инвестиране в този Фонд. Съветваме Ви да го прочетете, за да вземете информирано решение за това дали да инвестирате.

(ЛФ) Фонд от фондове – Балансирана Комбинация Глобален, подфонд на (ЛФ) Фонд от фондове

Клас Postbank ISIN : LU0347745878, Валута: EUR

Този фонд се управлява от Юробанк Фанд Мениджмънт Кампъни (Люксембург) С.А.

Цели и инвестиционна политика

Този фонд е активно управляван и цели да постигне средносрочно/дългосрочно повишаване на капитала посредством умерена, балансирана инвестиционна експозиция към различни категории от инвестиции включително облигации, акции, недвижими имоти, стокови инвестиции и кеш.

Подфондът ще инвестира активите си предимно в КИС и/или други Колективни инвестиции. Също така, фондът може да инвестира директно, до 50% от нетните си активи в банкови депозити и инструменти на паричния пазар.

Селекцията на базовите фондове е основана на количествен и качествен анализ на текуща база и голяма честота, с цел да допринесе положително за целите на фонда.

Фондът може да използва деривативи, за да намали влиянието на пазарните колебания или колебанията във валутните обменни курсове върху представянето на фонда.

Дялове от фонда могат да се купуват или продават на ежедневна база (банкови работни дни в Люксембург и Гърция). Всички приходи на фонда се реинвестират.

Препоръка: този фонд може да не е подходящ за инвеститори, които планират да изтеглят парите си в рамките на 2 години.

За повече подробности относно инвестиционните цели и политика, моля да се отнасяте към проспекта.

Профил риск/печалба (р/п)

По-ниско ниво р/п По-високо ниво р/п



Какво означават тези числа? Те оценяват как би могъл да се представи фонда и риска от загуба на част от инвестирания от Вас капитал. Обикновено, потенциалът за високи печалби също така означава и по-голям риск от загуби. Най-ниската категория не означава безрискова инвестиция.

Исторически данни, като тези използвани за изчисляване на този индикатор, може да не са благонадежден показател за бъдещия рисков профил за този фонд.

Няма гаранция, че категорията риск/печалба за този фонд ще остане непроменена - могат да настъпят промени в нивото с времето.

За допълнителни подробности за рисковете, моля да се обръщате към проспекта.

Защо този фонд е в категория 4? Фондът е класифициран в тази конкретна категория, защото цената на дял може да варира с умерена степен в сравнение с класификации от по-висока или по-ниска категория. Поради това, вероятността от по-големи загуби или печалби е сравнително умерена.

Профилът риск/печалба е сравнително точно отражение на риска присъщ за фонда в минали пазарни и оперативни условия. По отношение на потенциални бъдещи извънредни събития, различни от случилите се в миналото на фонда, то те не са отразени в профила риск/печалба на фонда; други рискове, които не са отразени включват – рискът, породен от оперативно неизпълнение, т.е. човешка грешка или проблеми в системите и процесите; - рискът, породен от непредвидими необикновено големи поръчки от клиенти за обратни изкупувания, които могат да се отразят в по-лоши от очакванията цени на покупка или обратно изкупуване; - в случаи когато фондът инвестира в деривативи, предимно риска от неизпълнение на задълженията на обратните страни по дериватива.

Такси

Инвестициите в този фонд подлежат на следните такси:

Еднократна такса, удържана преди или след като сте инвестирали

Входна такса	3.00%
Такса изход	2.50%

Такси, удържани от фонда за всяка година

Текущи разходи	2.28%
----------------	-------

Такси, удържани от фондовете при определени условия

Не се прилага

Такса представяне

Премишно представяне

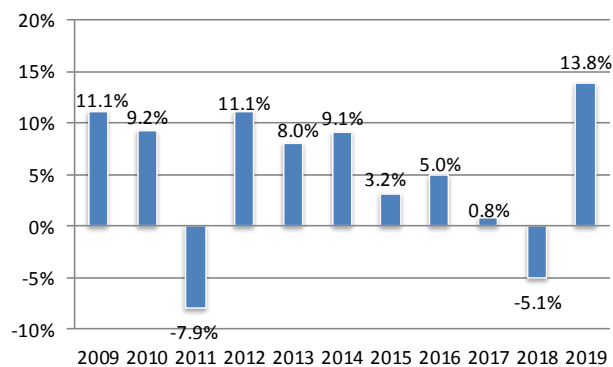
Посочените такси за вход и изход са максимално допустимите и в някои случаи може да заплатите по-малко от това. Фактически приложимите такси може да научите от Вашия финансов консултант или дистрибутор.

Текущите разходи са прогнозни за годишните, базирани на последните налични данни към датата на публикуване на този документ. Тази стойност може да варира от година за година.

Разходите, които плащате се използват за покриване на разходите за функционирането на този фонд, включително разходите по маркетинг и дистрибуция на фонда. Тези разходи намаляват потенциалното нарастване на инвестицията.

Инвеститорите могат да се прехвърлят между други фондове на фонда-чадър. В определени случаи могат да се прилагат такси за прехвърляне.

За повече информация по таксите, моля да се отнесете към част ТАКСИ И РАЗХОДИ НА ФОНДА от проспекта, който може да намерите на www.eurobankfmc.lu / www.postbank.bg



Тези проценти показват с колко се е повишила или намалила стойността на фонда през всяка посочена година.

Този клас е стартирал на 13.05.2008г., а на 01.10.2014г. са променени името му, инвестиционната цел и политика.

В посоченото минало представяне са взети предвид всички текущи разходи и такси представяне, но не и таксите за вход/изход.

Нетната стойност на активите и съответното представяне са изчислени в Евро (EUR).

Моля, да имате предвид, че минало представяне не е благонадежден индикатор за бъдещи резултати.

Полезна информация

Банка депозитар

Банката депозитар на фонда е Юробанк Прайвит Банк Люксембург С.А.

Допълнителна информация

Допълнителна информация за този фонд и други Фондове на Компанията, включително проспекта и последния годишен и полугодишен отчет на английски език, както и ежеседмична справка с цените на дяловете може да намерите безплатно на интернет страницата: www.eurobankfmc.lu

Информация на български език: www.postbank.bg

Специфична информация за фонда

Настоящият документ „Ключова информация за инвеститорите - КИИ“ (Key Investor Information) е специфичен за фонда и класа дялове, упоменати в началото на този документ. Въпреки това, проспекта, годишния и полугодишния отчет са изготвени за целия фонд чадър (ЛФ) Фонд от фонд. За всички други КИС са налични други документи КИИ заедно с проспектите им и годишните им отчети. Активите и пасивите на всеки от фондовете от чадъра (ЛФ) Фонд от фондове са обособени/разделени по закон, така че печалба или загуба само от този фонд оказват влияние върху вашата инвестиция.

Конвертиране на дялове

Инвеститорите могат да прехвърлят притежавани дялове от един фонд в дялове на друг фонд в рамките на (ЛФ) Фонд от фондове. Подробности по прехвърлянето са представени в проспекта на фонда чадър.

Данъчно законодателство

Този фонд подлежи на данъчното законодателство в Люксембург, което може да има отражение върху вашето лично данъчно положение. Моля, обърнете се към данъчен консултант за повече подробности.

Ограничение на отговорността

Юробанк Фанд Мениджмънт Кампъни (Люксембург) С.А. може да се държи отговорна единствено ако някоя от информацията, посочена в този документ е подвеждаща, невярна или не съвпада със съответните части на проспекта на КИС.

Оповестяване на политиката на възнаграждение

Подробности за актуалната политика на възнаграждение на Юробанк Фанд Мениджмънт Кампъни (Люксембург) С.А., включително, но не само описание за начина на изчисление на възнагражденията и облагите са налични на интернет страницата www.eurobankfmc.lu. Копие на хартиен носител ще бъде налично безплатно при поискване.

Този фонд е регистриран/узаконен в Люксембург и е надзираван от Комисията за контрол на финансовия сектор в Люксембург (CSSF).

Тази ключова информация за инвеститорите е вярна към 12.02.2020г.